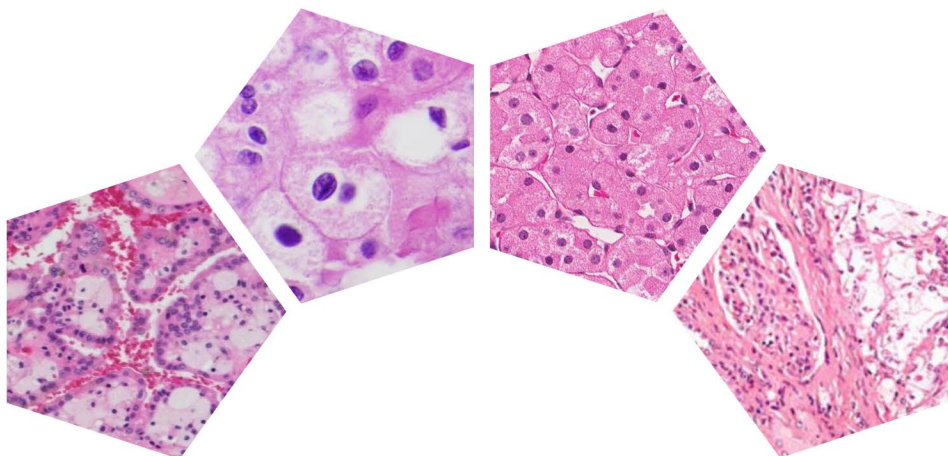


# TRATTAMENTO DEL RENAL CELL CARCINOMA

## RCC: UNMET NEEDS IN CLINICAL MANAGEMENT

### ESPERIENZE A CONFRONTO NELLA RETE ONCOLOGICA CAMPANA



NAPOLI, 15 OTTOBRE 2024  
GRAND HOTEL ORIENTE, VIA A. DIAZ 44

COORDINAMENTO SCIENTIFICO  
MARILENA DI NAPOLI  
SANDRO PIGNATA

L'Istituto Pascale di Napoli è sede di uno dei Centri Oncologici di riferimento polispecialistico della Rete Oncologica Campana. La gestione delle cure ai pazienti oncologici avviene attraverso l'operatività dei Gruppi Oncologici Multidisciplinari (GOM) patologia-specifici secondo percorsi organizzati (PDTA) regionali e da protocolli interni specifici.

La Campania presenta un tasso di incidenza di 15,9 per 100.000 negli uomini e 7,6 per 100.000 nelle donne. Negli ultimi anni, l'avvento dell'immunoterapia, da sola o in combinazione con farmaci a bersaglio molecolare (TKIS), ha radicalmente mutato la possibilità di cura del carcinoma renale modificandone la storia naturale migliorando sensibilmente i tassi di sopravvivenza.

Tutto ciò può rendere problematica la decisione terapeutica tra le opzioni disponibili, pur disponendo dei dati personali che permettono la definizione del rischio. L'obiettivo del corso è quello di affrontare, attraverso una tavola rotonda che vede coinvolte diverse figure professionali e partendo da casi clinici interattivi, gli "unmet needs" rispetto alla gestione del paziente affetto da carcinoma renale in fase adjuvante e metastatica, focalizzando l'attenzione sul management degli eventi avversi, sulla personalizzazione del trattamento, qualità di vita, efficacia, comorbidità, ecc, tutti fattori che possono influenzare il processo decisionale. I pazienti della pratica clinica possono presentare caratteristiche differenti rispetto a quelle dei pazienti reclutati nei trial, spesso il confronto multidisciplinare sui casi clinici cambia le decisioni precedentemente prese dal singolo specialista, certamente migliorandole.

Federico Barbarano	Napoli
Attilio Montano Bianchi	Napoli
Davide Bosso	Napoli
Alfredo Budillon	Napoli
Giuseppina Canciello	Napoli
Elisabetta Coppola	Napoli
Carmine D'Aniello	Napoli
Chiara De Divitiis	Salerno
Giuseppe Di Lorenzo	Pagani (Na)
Marilena Di Napoli	Napoli
Francesca Di Rella	Napoli
Rossella Di Trolio	Napoli
Salvatore Feliciano	Caserta
Florinda Feroce	Napoli
Lucia Festino	Napoli
Francesco Fiore	Napoli
Luigi Formisano	Napoli
Roberta Galdiero	Napoli
Domenico Germano	Benevento
Giovanni Grimaldi	Napoli
Roberto Iacovelli	Roma
Michela Izzo	Pozzuoli (Na)
Davide Leopardò	Caserta
Fortuna Lombardi	Salerno
Nicola Longo	Napoli
Piera Maiolino	Napoli
Andrea Muto	Avellino
Matteo Muto	Avellino
Andrea Paccone	Napoli
Dario Paolino	Napoli
Sisto Perdonà	Napoli
Laura Pesce	Vallo Della Lucania (Sa)
Sandro Pignata	Napoli
Livio Puglia	Napoli
Marco Raddi	Napoli
Sabrina Rossetti	Napoli
Sarah Scagliarini	Napoli
Stefania Scala	Napoli
Giustino Silvestro	Napoli
Rosa Tambaro	Napoli
Luca Tarotto	Napoli

13:00 Registrazione partecipanti

13:50 Saluti istituzionali  
A. M. Bianchi, A. Budillon

14:00 Saluti ai partecipanti e presentazione del corso  
S. Pignata, M. Di Napoli

## I SESSIONE – STATO DELL'ARTE

Moderatori: L. Formisano, G. Di Lorenzo

14:10 Lettura: Nefrectomia "single port": quando, come, perchè  
S. Perdonà

14:35 Lettura: Linee guida e prospettive future nel tumore del rene: overview  
R. Iacovelli

15:00 ROC e tumore del rene: a che punto siamo?  
S. Pignata

15:20 Presentazione PDTA tossicità immunorelate  
L. Festino

15:30 Presentazione Progetto raccolta "Real life" I linea  
E. Coppola

15:40 ROC incontra il gruppo YOUNG (Young Onco Urologic Neapolitan Group)  
S. Scagliarini

15:50 Ruolo del case manager nel GOM  
G. Canciello

OPEN COFFEE BREAK

## II SESSIONE – AD ALTA INTERATTIVITA'

Moderatori: M. Di Napoli, S. Scagliarini

- 16:00 La terapia adiuvante  
C. D'Aniello
- 16:10 Discussione sulla tematica trattata precedentemente  
S. Feliciano, G. Grimaldi, R. Galdiero, M. Raddi,  
A. Muto, N. Longo, D. Germano
- 16:40 La terapia di I linea  
D. Bosso
- 16:50 Discussione sulla tematica trattata precedentemente  
F. Fiore, F. Feroce, S. Rossetti, G. Silvestro,  
L. Puglia, M. Muto, S. Scala, L. Tarotto, P. Maiolino
- 17:20 Multidisciplinarietà e gestione delle tossicità  
M. Izzo
- 17:30 Discussione sulla tematica trattata precedentemente  
R. Di Trolio, A. Paccone, R. Tambaro, F. Di Rella, C. De Divitiis,  
L. Pesce, F. Barbarano, D. Leopardò, D. Paolino, F. Lombardi
- 18:10 Conclusione dei lavori e compilazione questionari ECM  
S. Pignata, M. Di Napoli
- 18:30 Termine dei lavori

Corso residenziale, multisponsor, ECM, a reclutamento indiretto.

## RESPONSABILI SCIENTIFICI

Dott. Sandro Pignata, Dott.ssa Marilena Di Napoli

## CREDITI FORMATIVI - ECM

Il presente corso è stato sottoposto all'accREDITAMENTO presso la Commissione Nazionale per la Formazione Continua in Medicina (ECM) del Ministero della Salute.

Provider ECM: Eureka Srl - **316**, Rif. Pratica Agenas: **426722**

Crediti Assegnati: **N° 4**

Per avere diritto ai crediti formativi ECM è obbligatorio:

- partecipare almeno al 90% dell'attività formativa dichiarata;
- appartenere ad una delle discipline per le quali è stato accreditato l'evento;
- svolgere la prova di verifica di apprendimento che sarà considerata superata al corretto completamento del 75% dei quesiti proposti.

Accreditato per:

### - **MEDICO CHIRURGO**

Discipline di riferimento: Genetica Medica; Oncologia; Radioterapia; Chirurgia Generale; Urologia; Anatomia Patologica; Medicina Nucleare; Radiodiagnostica.

### - **BIOLOGO**

### - **FARMACISTA**

Discipline di riferimento: Farmacista Pubblico Del Ssn; Farmacista Territoriale; Farmacista Di Altro Settore.

### - **INFERMIERE**

## ISCRIZIONE AL CORSO

L'iscrizione al corso è obbligatoria, gratuita ed a numero chiuso [50 partecipanti].

## REGISTRAZIONE ONLINE

Per partecipare al corso in presenza è obbligatorio registrarsi

Effettuare la registrazione al seguente link inserendo tutti i dati richiesti  
[https://bit.ly/rcc\\_ott\\_2024](https://bit.ly/rcc_ott_2024)



## COME RAGGIUNGERE LA SEDE

### IN METRO

Metropolitana Linea 1 (gialla) fermata Toledo, poi 3 minuti a piedi.

### IN AUTO

Grand Hotel Oriente, via A. Diaz 44.

Nei dintorni dell'hotel sono disponibili vari parcheggi h24 a pagamento, il più vicino è il "Parking Oriente" situato in via dei Greci 44.

CON IL CONTRIBUTO NON CONDIZIONANTE DI



**Segreteria Organizzativa**

**Work in Congress** | Events & Communication

Centro Direzionale di Napoli  
<https://www.workincongress.com>  
[info@workincongress.com](mailto:info@workincongress.com)  
Tel. +39 346 301 1724

**Provider ECM**

**EUREKA**

ACCELERATORE DI CONOSCENZA

[www.eureka.it](http://www.eureka.it) | tel. 0583 1550100